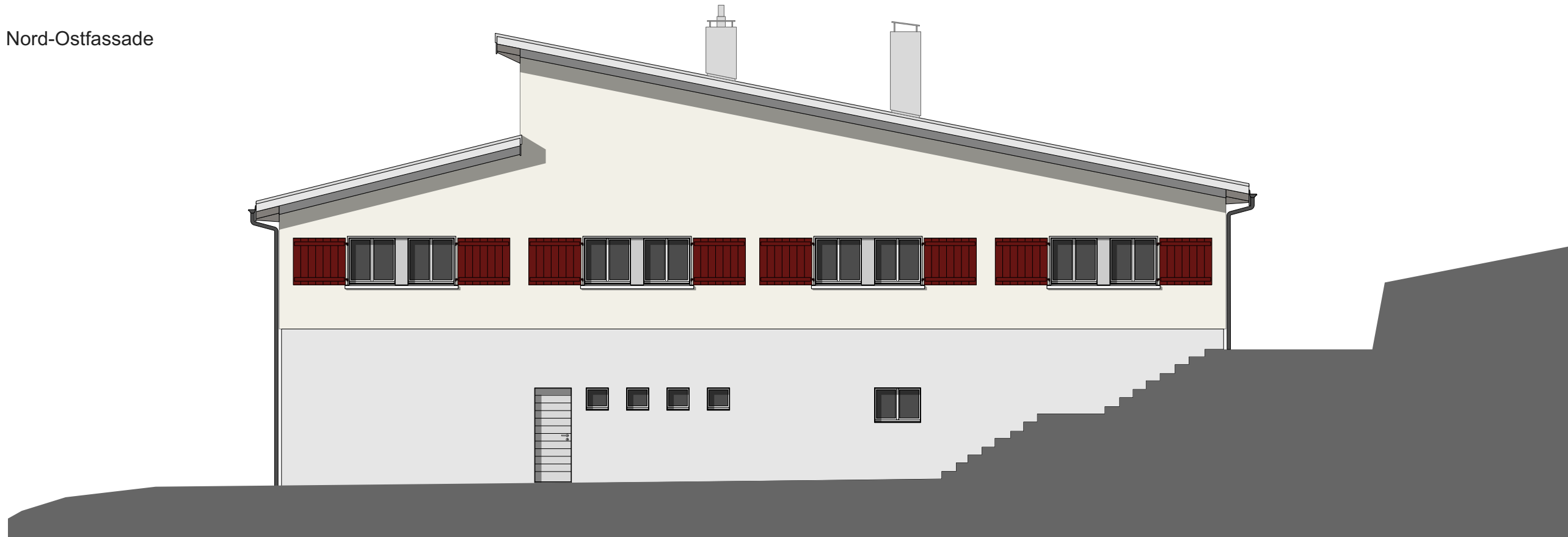


Nord-Westfassade



Nord-Ostfassade



Bauherrschaft
Bauprojekt

Genossenschaft Pfadfinderheim ORION Biel
Pfadfinderheim ORION Biel Paul-Robert-Weg 19 2502 Biel/Bienne

Vorprojektplan

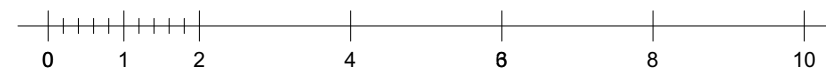
Nord-Westfassade | Nord-Ostfassade

MST 1:100 DAT 07.03.2022 FOR A3 GEZ NG DRUCK 18.12.23 Plan-VP_Fas-N

GSCHWEND
ARCHITEKTEN GMBH

HÖHEWEG 46 2502 BIEL/BIENNE T 032 322 63 04 F 032 322 63 05 INFO@GSCHWENDARCHITEKTEN.CH

- Bestehend
- Abbruch
- Neu



Süd-Ostfassade



Süd-Westfassade



Bauherrschaft
Bauprojekt

Genossenschaft Pfadfinderheim ORION Biel
Pfadfinderheim ORION Biel Paul-Robert-Weg 19 2502 Biel/Bienne

Vorprojektplan

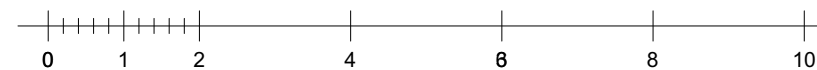
Süd-Ostfassade | Süd-Westfassade

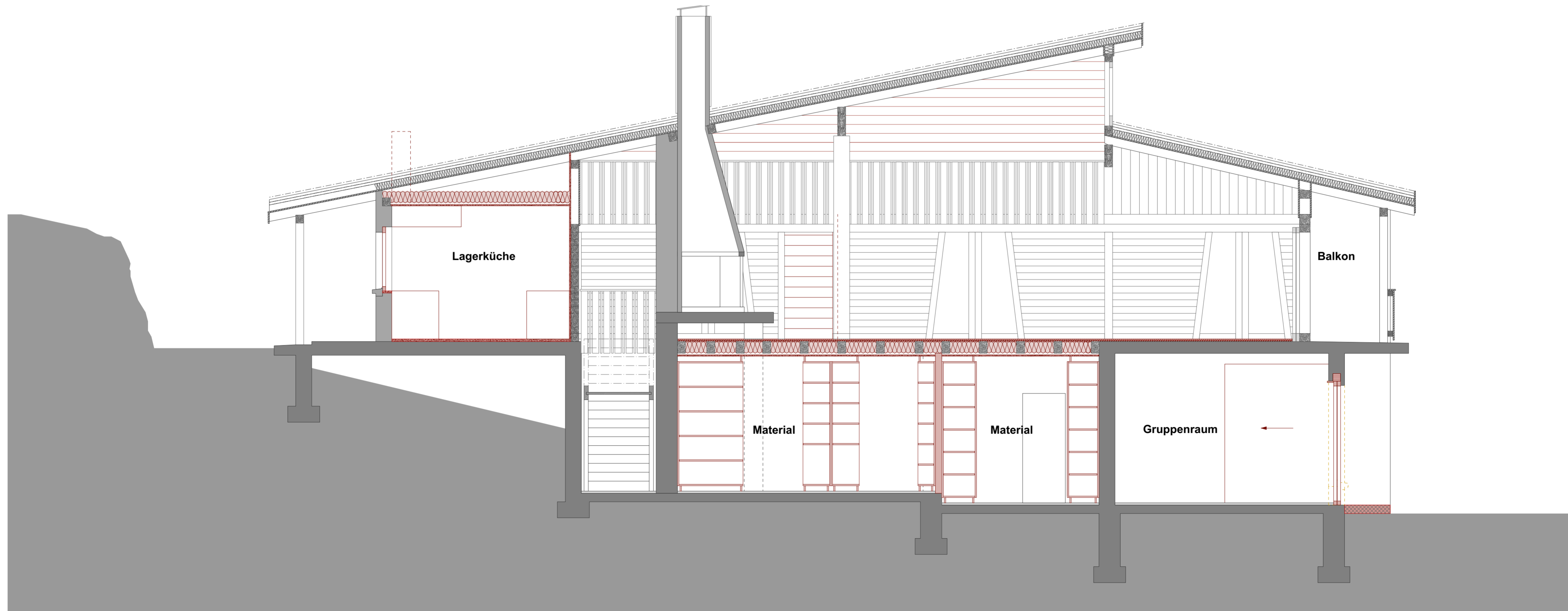
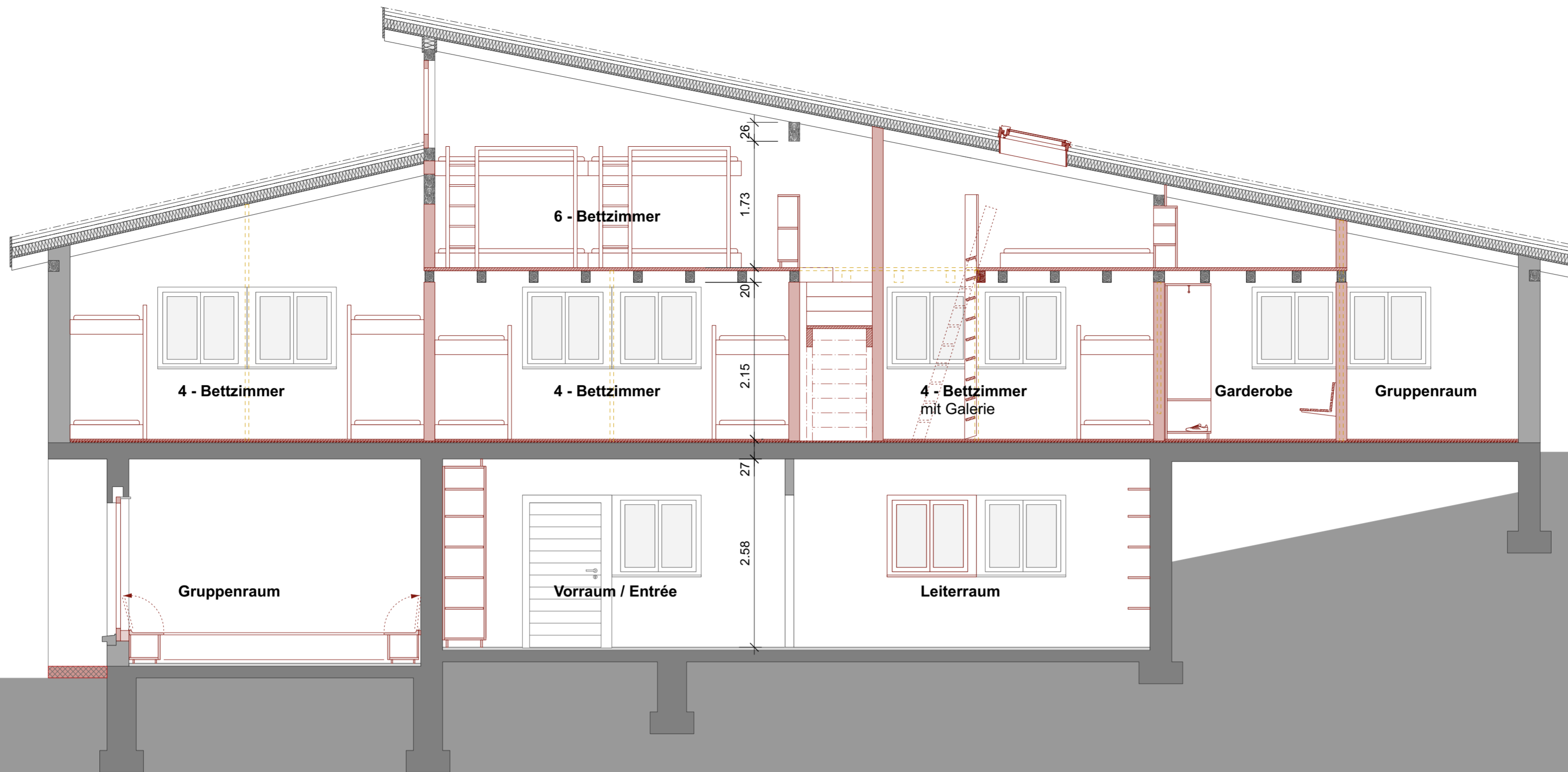
MST 1:100 DAT 07.03.2022 FOR A3 GEZ NG DRUCK 18.12.23 Plan-VP_Fas-S

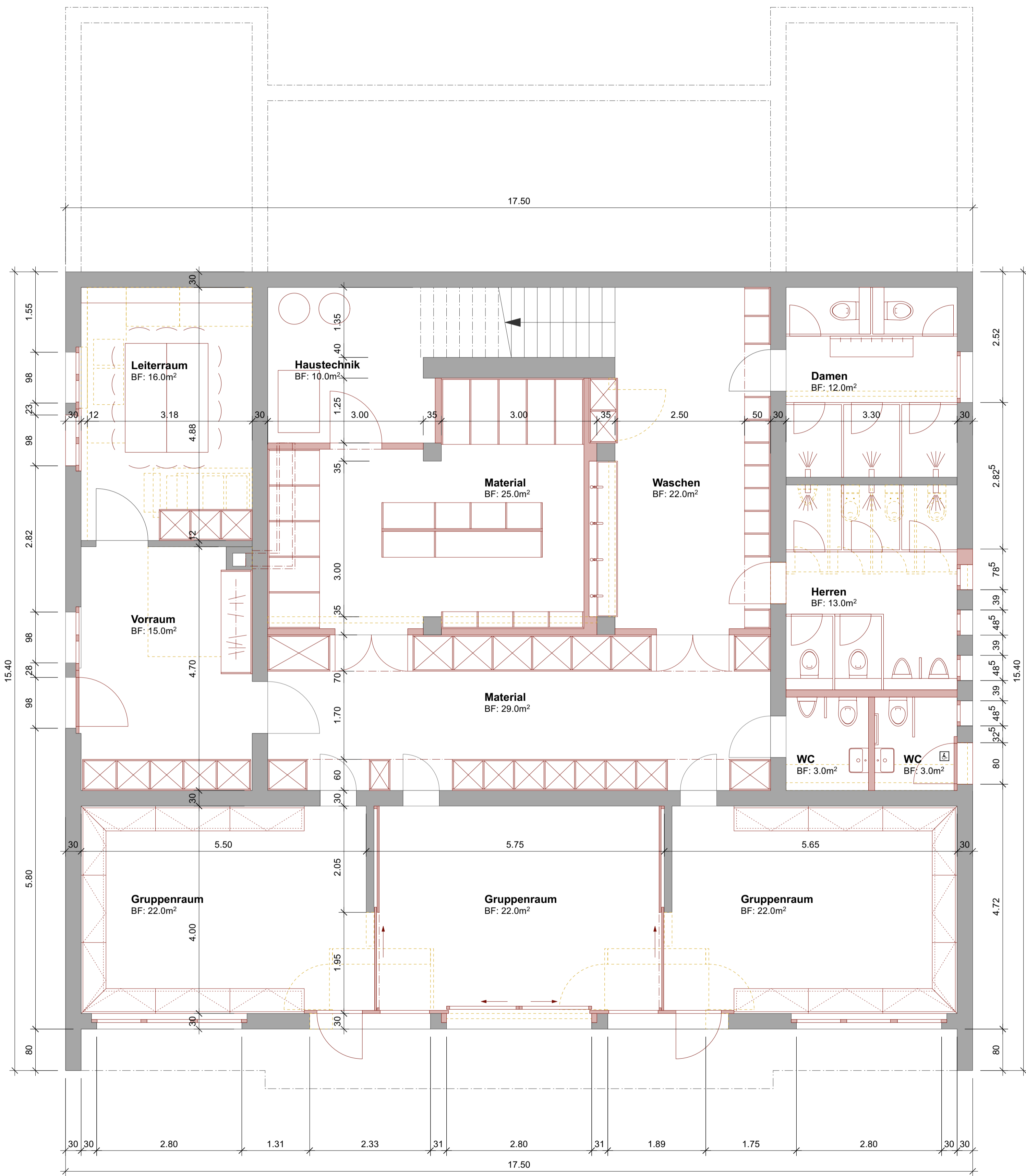
GSCHWEND
ARCHITEKTEN GMBH

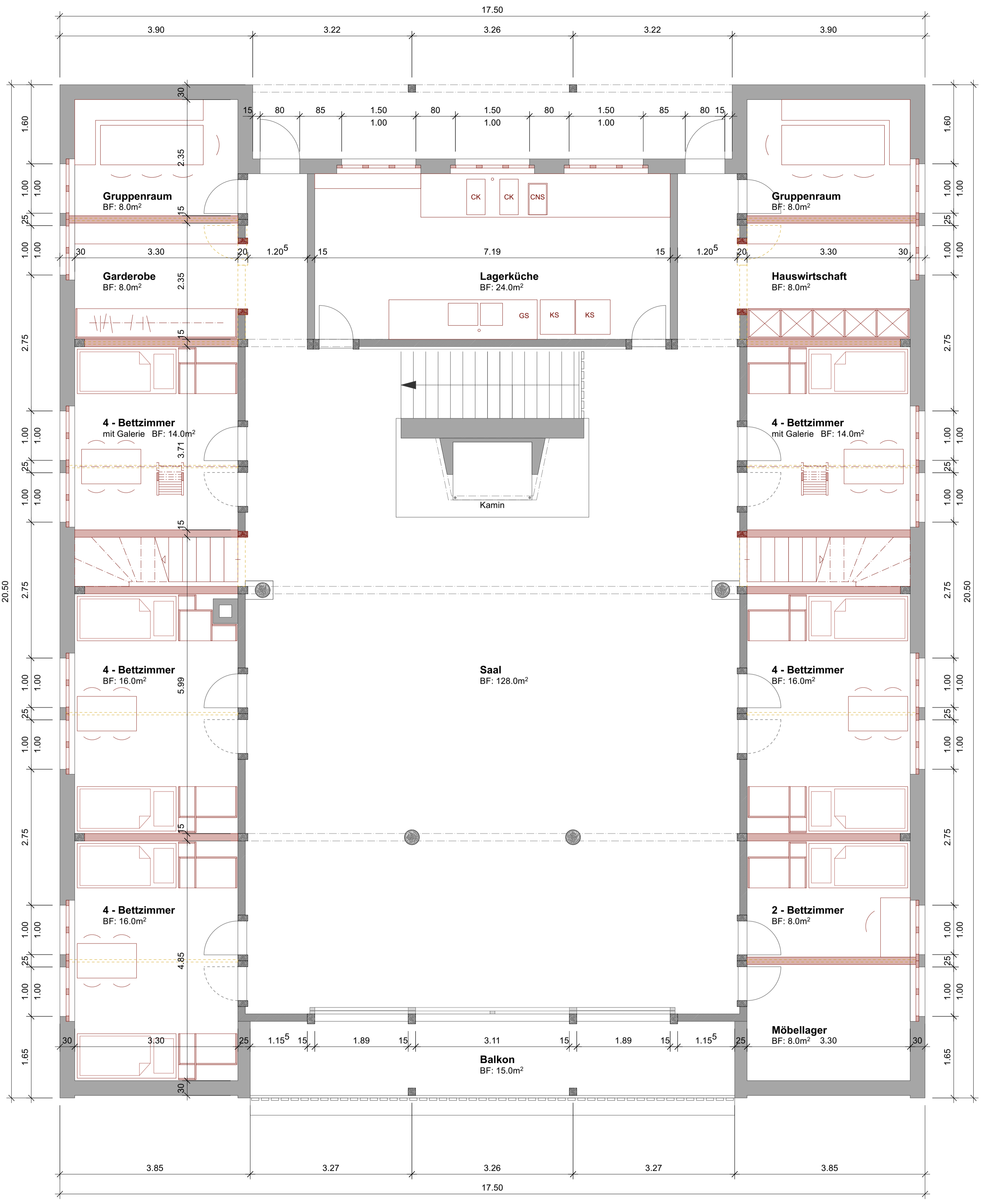
HÖHEWEG 46 2502 BIEL/BIENNE T 032 322 63 04 F 032 322 63 05 INFO@GSCHWENDARCHITEKTEN.CH

- Bestehend
- Abbruch
- Neu









Bauherrschaft: Genossenschaft Pfadfinderheim ORION Biel
 Bauprojekt: Pfadfinderheim ORION Biel Paul-Robert-Weg 19 2502 Biel/Bienne

Vorprojektplan Grundriss Erdgeschoss
 MST 1:50 DAT 07.03.2022 FOR A2 GEZ NG DRUCK 29.11.23 Plan-Auf_Gru-EG

GSCHWEND ARCHITEKTEN GMBH HÖHEWEG 46 2502 BIEL/BIENNE T 032 322 63 04 F 032 322 63 05 INFO@GSCHWENDARCHITEKTEN.CH

- Bestehend
- Abbruch
- Neu



